
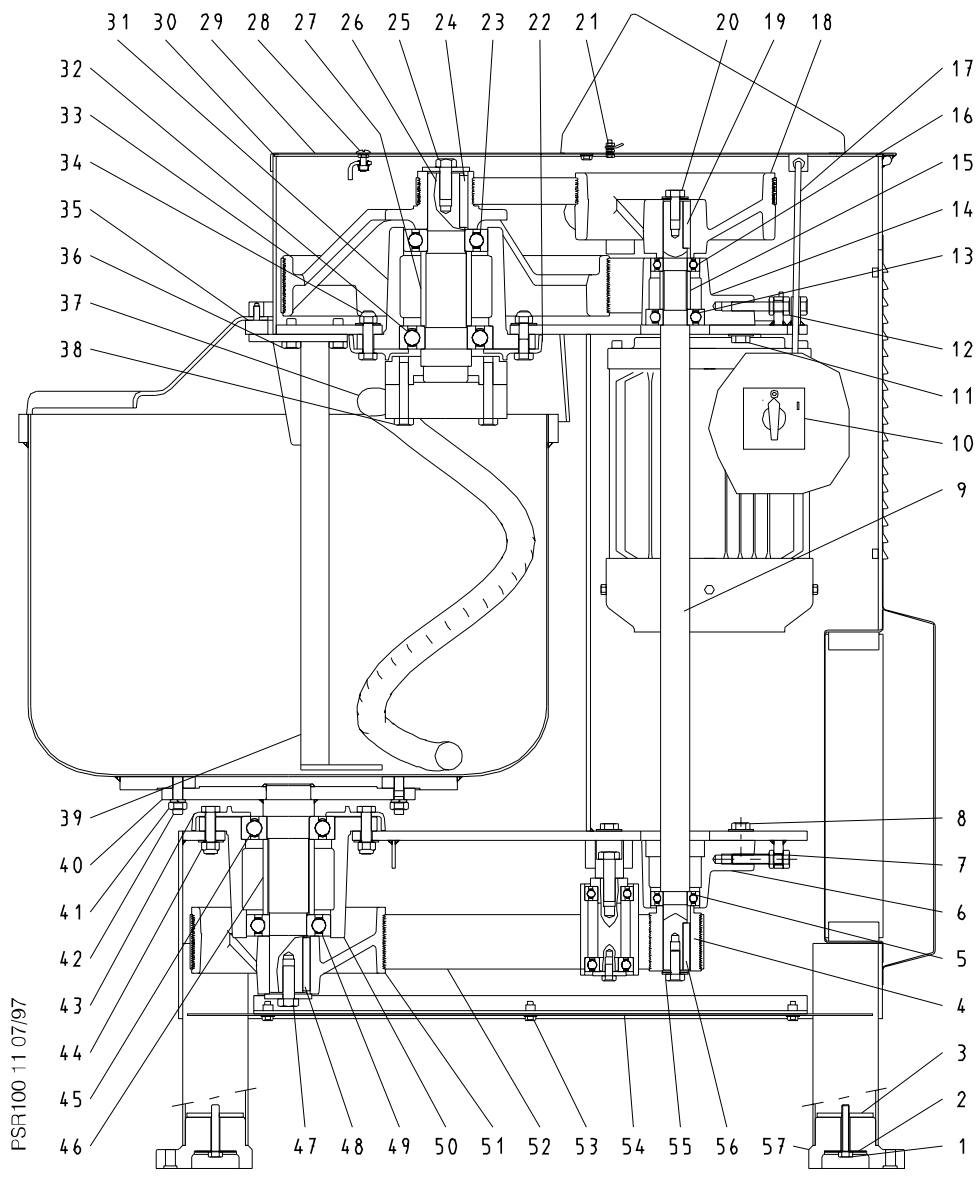


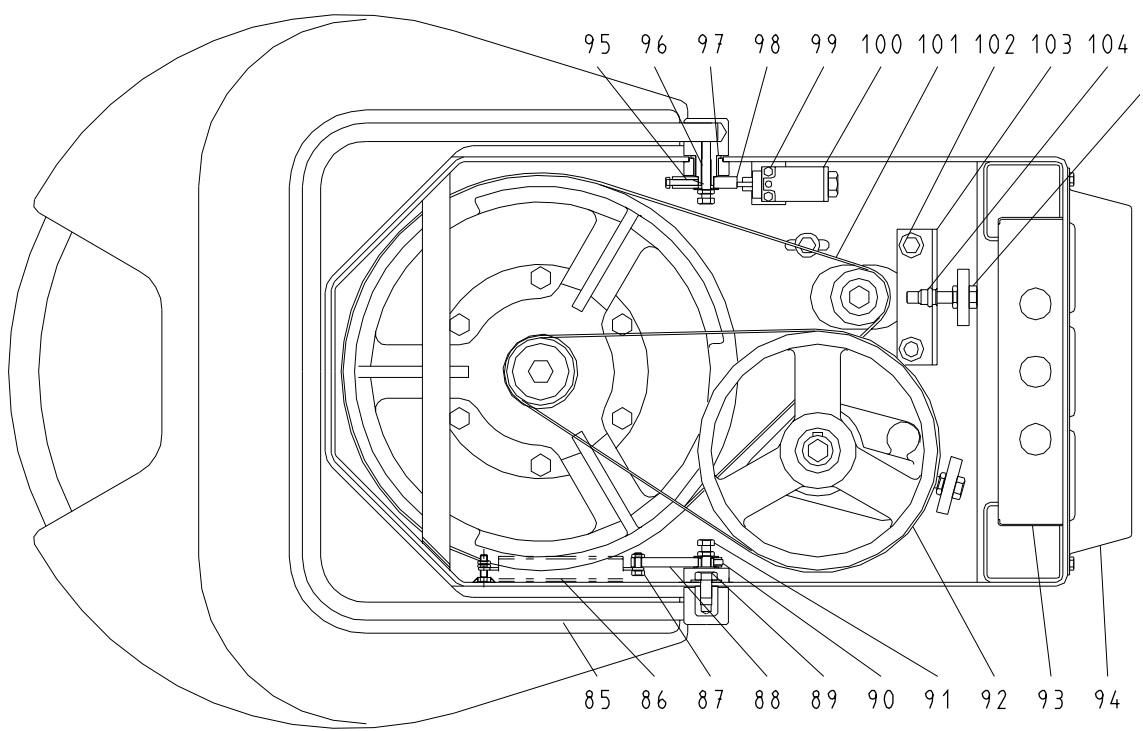
Nomenclature / Parts list

Rep. Item	Qté Qty	Code Part N°	DÉSIGNATION / DESCRIPTION
1	4	5117	Vis / Screw / H M8 x 50
2	4	2448	Rondelle / Washer / 45 x 10,5 x 2
3	4	12695	Ecrou carré / Square nut
4	1	16329	Poulie d'entraînement / Drive pulley
5	1	3043	Roulement / Bearing / 6205 2 RS
6	1	20051	Palier intermédiaire / Intermediate bush
7	1	3524	Vis / Screw / H M10 x 55
	1	3663	Ecrou / Nut / Hm10
8	3	3521	Vis / Screw / H M10 x 25
	3	5218	Rondelle / Washer / CS L10
9	1	16324	Arbre intermédiaire / Intermediate shaft
10	1	12316	Commutateur / Commutator
	4	3533	Vis / Screw / F M4 x 15
	4	3780	Rondelle / Washer / CS M4
	4	3766	Rondelle / Washer / DE 4
	4	3651	Ecrou / Nut / Hu M4
11	3	3521	Vis / Screw / H M10 x 25
	3	5218	Rondelle / Washer / CS L10
12	1	3524	Vis / Screw / H M10 x 55
	1	3663	Ecrou / Nut / Hm10
13	1	3053	Roulement / Bearing / 6305 2 RS
14	1	20051	Palier intermédiaire / Intermediate bush
15	1	16325	Entretoise / Spacer / 26 x 32 x 40
16	1	3043	Roulement / Bearing / 6205 2 RS
17	1	16351	Tige de capot / Cover hinge rod
	2	3785	Rondelle / Washer / CS M6
	2	2196	Rondelle griffe / Lockwasher / Ø 6
18	1	16328	Poulie intermédiaire / Intermediate pulley
19	1	7850	Clavette / Key / C 8 x 7 x 50
20	1	3521	Vis / Screw / H M10 x 25
	2	5218	Rondelle / Washer / CS L10
21	1	3574	Vis / Screw / C M4 x 25
	4	3766	Rondelle / Washer / DE 4
	4	3651	Ecrou / Nut / Hu M4
22	1	16316	Coupelle / Cup
23	1	3054	Roulement / Bearing / 6308 2 RS
24	1	16318	Clavette / Key / C12 x 8 x 56
25	1	3525	Vis / Screw / H M12 x 35
	1	9044	Rondelle / Washer / 12,5 X 50 X 5
26	1	20045	Arbre d'outil / Tool shaft
27	1	16314	Entretoise / Spacer / 44 x 54 x 80
28	1	3637	Vis / Screw / RL M6 x 20
	1	5321	Rondelle / Washer / Z 6
	1	3653	Ecrou / Nut / Hu M6
29	1	17117	Capot / Cover / PSR20
	1	20050	Capot / Cover / PSR100
30	1	3092	Joint / Seal / 7 x 4
31	1	20044	Palier principal / Main bearing
32	1	3055	Roulement / Bearing / 6309 2 RS
33	1	16320	Poulie réceptrice outil / Driven pulley of tool
34	6	16317	Vis / Screw / H M10 x 45 - 30
	6	5218	Rondelle / Washer / CS L 10
	1	3675	Ecrou Frein / Nut, nyloc / M10
35	1	3158	Butée / Stop / M6
36	4	12636	Vis / Screw / H M10 x 25
37	1	16342	Outil / Tool
38	4	16343	Vis / Screw / H M10 x 60
	4	12637	Rondelle / Washer / CS L 10
39	1	20058	Barre centrale / Middle bar
40	1	16330	Arbre de cuve / Bowl shaft
41	6	5218	Rondelle / Washer / CS L10
	6	3656	Ecrou / Nut / Hu M10
42	6	3646	Goujon / Stud / M10/40/15/20
43	1	16316	Coupelle / Cup
44	6	16317	Vis / Screw / H M10 x 45 - 30
	6	5218	Rondelle / Washer / CS L 10
	6	3675	Ecrou frein / Nut, nyloc / M10
45	1	3055	Roulement / Bearing / 6309 2 RS
46	1	16314	Entretoise / Spacer / 44 x 54 x 80
47	1	3525	Vis / Screw / H M12 x 35
	1	9044	Rondelle / Washer / 12,5 x 50 x 5
48	1	16318	Clavette / Key / C12 x 8 x 56
49	1	3054	Roulement / Bearing / 6308 2 RS
50	1	20044	Palier principal / Main bush
51	1	16332	Poulie réceptrice cuve/Driven pulley of bowl
52	1	16321	Courroie / Belt / 1280 J 25
53	6	3506	Vis / Screw / H M6 x 16
	6	3785	Rondelle / Washer / CS M 6
	6	10584	Ecrou cage / Captive nut / M6
54	1	16336	Plaque de fond / Base plate
55	1	3521	Vis / Screw / H M10 x 25
	2	5218	Rondelle / Washer / CS L 10
56	1	7850	Clavette / Key / C8 x 7 x 50
57	4	12692	Patin / Foot
58	1	10250	Presse-étoupe / Cable gland
	1	7874	Cable triphasé/Supply cable, 3 phase/4x2,5 ²
59	1	20047	Bâti / Body
60	1	20054	Support de galet / Roller bracket
61	8	3506	Vis / Screw / H M6 x 16
	8	3785	Rondelle / Washer / CS M 6
62	1	3524	Vis / Screw / H M10 x 55
	1	3663	Ecrou / Nut / H M10
63	2	3521	Vis / Screw / H M10 x 25
	2	5218	Rondelle / Washer / CS L10
64	1	20056	Cuve / Bowl
65	1	 2.4	Moteur 2 vitesses / 2 speed motor
66	6	3635	Vis / Screw / RL M6 x 12
67	1	20059	Cadre d'écran / Guard frame
68	1	16337	Poulie motrice / Drive pulley / 50Hz
	1	16338	Poulie motrice / Drive pulley / 60Hz
69	2	16349	Butée d'écran / Guard stop
70	1	3524	Vis / Screw / H M10 x 55
	1	4898	Rondelle / Washer / 32 x 11 x 3
71	1	3516	Vis / Screw / H M8 x 12
72	6	10584	Ecrou cage / Captive nut / M6
73	1	11225	Rondelle flasque / Washer / 35 x 8,5 x 4
74	1	3051	Roulement / Bearing / 6304 2 RS
75	1	10187	Axe galet / Roller pin
76	1	10188	Tambour galet / Roller
77	1	3043	Roulement / Bearing / 6205 2 RS
78	1	7178	Vis / Screw / H M12 45 - 30
79	1	16345	Ecran / Guard
80	4	3506	Vis / Screw / H M6 x 16
	4	3785	Rondelle / Washer / CS M6
	4	10584	Ecrou cage / Captive nut / M6
81	1	20048	Plaque de ventilation / Fan plate
	1	3093	Joint / Seal / 7 x 3
82	2	16347	Axe d'écran / Guard pin
83	4	3636	Vis / Screw / RL M6 x 16
	4	3785	Rondelle / Washer / CS M6
	4	3653	Ecrou / Nut / Hu M6
84	1	17118	Boîtier de commande/Control housing/PSR20
	1	17821	Boîtier de commande/Control housing/PSR100
85	2	16362	Bride / Clamp
86	1	2931	Ressort / Spring
87	1	3507	Vis / Screw / H M6 x 16
	1	3653	Ecrou / Nut / Hu M6
	3	2654	Ecrou / Nut / Hm M6
88	1	16348	Bras du ressort / Spring arm
89	2	3520	Vis / Screw / H M10 x 16
	2	3776	Rondelle / Washer / W 10
90	1	3620	Vis / Screw / SHC M5 x 8
91	1	5117	Vis / Screw / H M8 x 50
	1	3662	Ecrou / Nut / Hm M8
	1	6862	Rondelle / Washer / CS L 8
92	1	6159	Courroie / Belt / V 960 J 12
93	1	16355	Boîtier électrique / Electrical housing
94	1	20037	Plaque fermeture / Rear cover
	1	3093	Joint / Seal / 7 x 3
95	1	3620	Vis / Screw / SHC M5 x 8
96	1	5117	Vis / Screw / H M8 x 50
	1	3662	Ecrou / Nut / Hm M8
	1	6862	Rondelle / Washer / CS L 8
97	2	3130	Coussinet / Bush / 18 x 22 x 18
98	1	16331	Came / cam
99	2	3602	Vis / Screw / CHC M4 x 40
	2	3780	Rondelle / Washer / CS M4
100	1	9068	Contact position / Switch
	1	9069	Presse-étoupe / Cable gland
101	1	16321	Courroie / Belt / 1280 J 25
102	4	8536	Vis / Screw / H M8 x 30
	4	6862	Rondelle / Washer / CS L 8
103	1	16339	Equerre de tension / Tension bracket
104	1	3833	Ecrou douille / Sleeved Nut / M10
105	1	3524	Vis / Screw / H M10 x 55
	1	3663	Ecrou / Nut / Hm M10

Vue éclatée / Exploded view




PSR100 11 07/97



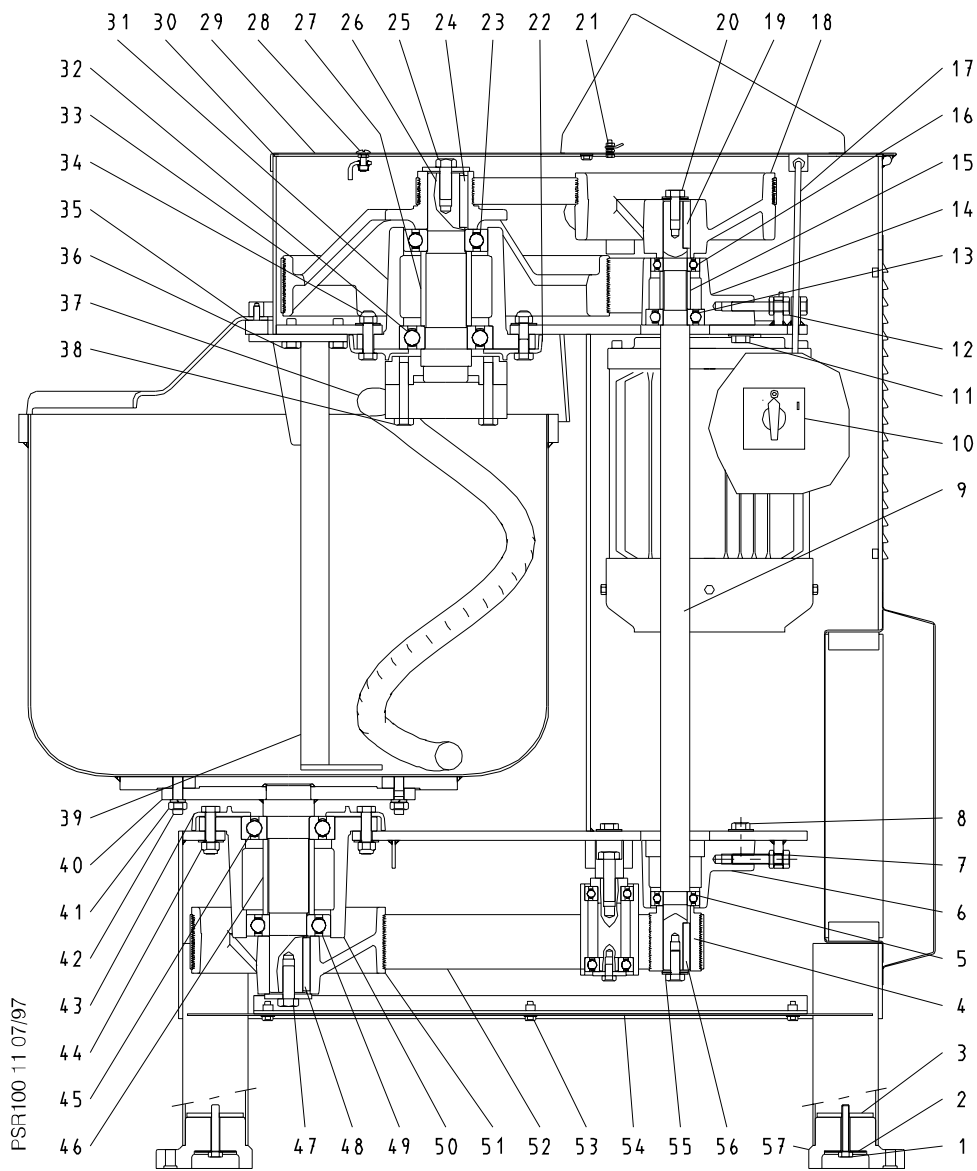
PSR100 12 07/97

B

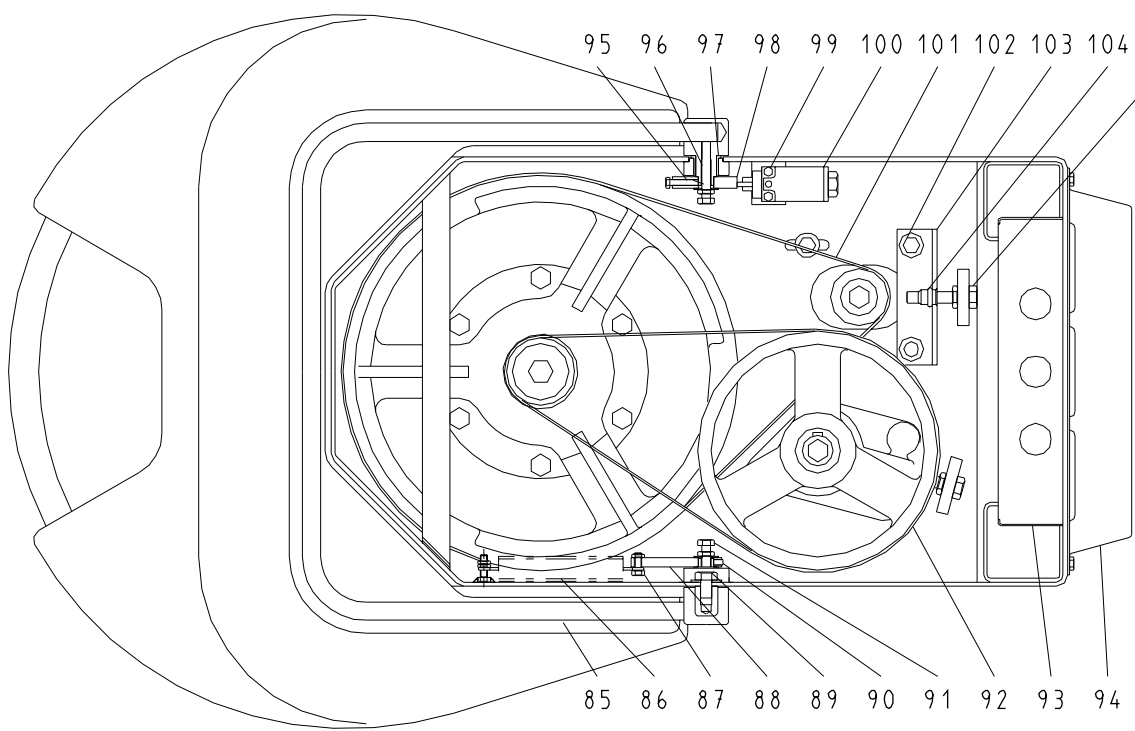
Stückliste

Pos.	Mge.	Teile-Nr	Bezeichnung				
1	4	5117	Schraube H M8 x 50	54	6	3785	Scheibe CS M6
2	4	2448	Scheibe 45 x 10,5 x 2	55	1	10584	Käfigmutter M6
3	4	12695	Vierkantmutter	55	1	16336	Bodenplatte
4	1	16329	Antriebsscheibe	56	1	3521	Schraube H M10 x 25
5	1	3043	Rollager 6205 2RS	57	2	5218	Scheibe CS L 10
6	1	20051	Zwischenlager	56	1	7850	Keil C8 x 7 x 50
7	1	3524	Schraube H M10 x 55	57	4	12692	Kufe
	1	3663	Mutter Hm10	58	1	10250	Kabelverschraubung
8	3	3521	Schraube H M10 x 25	59	1	7874	Kabel dreiphasig 4x2,5 ²
	3	5218	Scheibe Cs L 10	60	1	20047	Geräterahmen
9	1	16324	Zwischenwelle	60	1	20054	Halterung Rolle
10	1	12316	Schalter	61	8	3506	Schraube H M6 x 16
	4	3533	Schraube F M4 x 15	61	8	3785	Scheibe CS M6
	4	3780	Scheibe Cs M4	62	1	3524	Schraube H M10 x 55
	4	3766	Scheibe DE 4	62	1	3663	Mutter H M10
	4	3651	Mutter Hu M4	63	2	3521	Schraube H M10 x 25
11	3	3521	Schraube H M10 x 25	63	2	5218	Scheibe Cs L10
	3	5218	Scheibe Cs L 10	64	1	20056	Kessel
12	1	3524	Schraube H M10 x 55	65	1	 2.4	Motor 2 Geschwindigkeitsstufen
	1	3663	Mutter Hm10	66	6	3635	Schraube RL M6 x 12
13	1	3053	Rollager 6305 2RS	67	1	20059	Rahmen Kranz
14	1	20051	Zwischenlager	68	1	16337	Antriebsscheibe 50Hz
15	1	16325	Abstandsring 26 x 32 x 40	68	1	16338	Antriebsscheibe 60Hz
16	1	3043	Rollager 6205 2RS	69	2	16349	Anschlag Kranz
17	1	16351	Stift Abdeckung	70	1	3524	Schraube H M10 x 55
	2	3785	Scheibe Cs M6	70	1	4898	Scheibe 32 x 11 x 3
	2	2196	Zahnscheibe Ø 6	71	1	3516	Schraube H M8 x 12
18	1	16328	Zwischenscheibe	72	6	10584	Käfigmutter M6
19	1	7850	Keil C 8 x 7 x 50	73	1	11225	Scheibe Flansch 35 x 8,5 x 4
20	1	3521	Schraube H M10 x 25	74	1	3051	Rollager 6304 2RS
	2	5218	Scheibe Cs L 10	75	1	10187	Welle Rolle
21	1	3574	Schraube C M4 x 25	76	1	10188	Trommel Rolle
	4	3766	Scheibe DE 4	77	1	3043	Rollager 6205 2RS
	4	3651	Mutter Hu M4	78	1	7178	Schraube H M12 45 - 30
22	1	16316	Schnittelement	79	1	16345	Sicherheitskranz
23	1	3054	Rollager 6308 2RS	80	4	3506	Schraube H M6 x 16
24	1	16318	Keil C12 x 8 x 56	80	4	3785	Scheibe Cs M6
25	1	3525	Schraube H M12 x 35	80	4	10584	Käfigmutter M6
	1	9044	Scheibe 12,5 x 50 x 5	81	1	20048	Platte Ventilation
26	1	20045	Werkzeughalterwelle	81	1	3093	Dichtung 7 x 3
27	1	16314	Abstandsring 44 x 54 x 80	82	2	16347	Welle Kranz
28	1	3637	Schraube RL M6 x 20	83	4	3636	Schraube RL M6 x 16
	1	5321	Scheibe Z 6	83	4	3785	Scheibe Cs M6
	1	3653	Mutter Hu M6	83	4	3653	Mutter Hu M6
29	1	17117	Abdeckung PSR20	84	1	17118	Steuergehäuse PSR20
	1	20050	Abdeckung PSR100	84	1	17821	Steuergehäuse PSR100
30	1	3092	Dichtung 7 x 4	85	2	16362	Flansch
31	1	20044	Hauptlager	86	1	2931	Feder
32	1	3055	Rollager 6309 2RS	87	1	3507	Schraube H M6 x 16
33	1	16320	Angetriebene Scheibe Werkzeug	87	1	3653	Mutter Hu M6
34	6	16317	Schraube H M10 x 45 - 30	88	3	2654	Mutter Hm M6
	6	5218	Scheibe CS L 10	88	1	16348	Arm Feder
	1	3675	Selbstsichernde Mutter M10	89	2	3520	Schraube H M10 x 16
35	1	3158	Anschlag M6	89	2	3776	Scheibe W 10
36	4	12636	Schraube H M10 x 35	90	1	3620	Schraube SHC M5 x 8
37	1	16342	Werkzeug	91	1	5117	Schraube H M8 x 50
38	4	16343	Schraube H M10 x 60	91	1	3662	Mutter Hm M8
	4	12637	Scheibe CS L 10	91	1	6862	Scheibe CS L 8
39	1	20058	Mittelstange	92	1	6159	Riemen V 960 J 12
40	1	16330	Kesselwelle	93	1	16355	Elektrogehäuse
41	6	5218	Scheibe Cs L10	94	1	20037	Abschlußplatte
	6	3656	Mutter Hu M10	94	1	3093	Dichtung 7 x 3
42	6	3646	Stift M10/40/15/20	95	1	3620	Schraube SHC M5 x 8
43	1	16316	Schnittelement	96	1	5117	Schraube H M8 x 50
44	6	16317	Schraube H M10 x 45 - 30	96	1	3662	Mutter Hm M8
	6	5218	Scheibe CS L 10	96	1	6862	Scheibe CS L 8
	6	3675	Selbstsichernde Mutter M10	97	2	3130	Gleitlager 18 x 22 x 18
45	1	3055	Rollager 6309 2RS	98	1	16331	Nocke
46	1	16314	Abstandsring 44 x 54 x 80	99	2	3602	Schraube CHC M4 x 40
47	1	3525	Schraube H M12 x 35	99	2	3780	Scheibe Cs M4
	1	9044	Scheibe 12,5 x 50 x 5	100	1	9068	Stellungskontakt
48	1	16318	Keil C12 x 8 x 56	100	1	9069	Kabelverschraubung
49	1	3054	Rollager 6308 2RS	101	1	16321	Riemen 1280 J 25
50	1	20044	Hauptlager	102	4	8536	Schraube H M8 x 30
51	1	16332	Angetriebene Scheibe Kessel	102	4	6862	Scheibe CS L 8
52	1	16321	Riemen 1280 J 25	103	1	16339	Spannwinkel
53	6	3506	Schraube H M6 x 16	104	1	3833	Mutter Hülse M10
				105	1	3524	Schraube H M10 x 55
					1	3663	Mutter Hm M10

Explosionszeichnung




PSR100 11 07/97



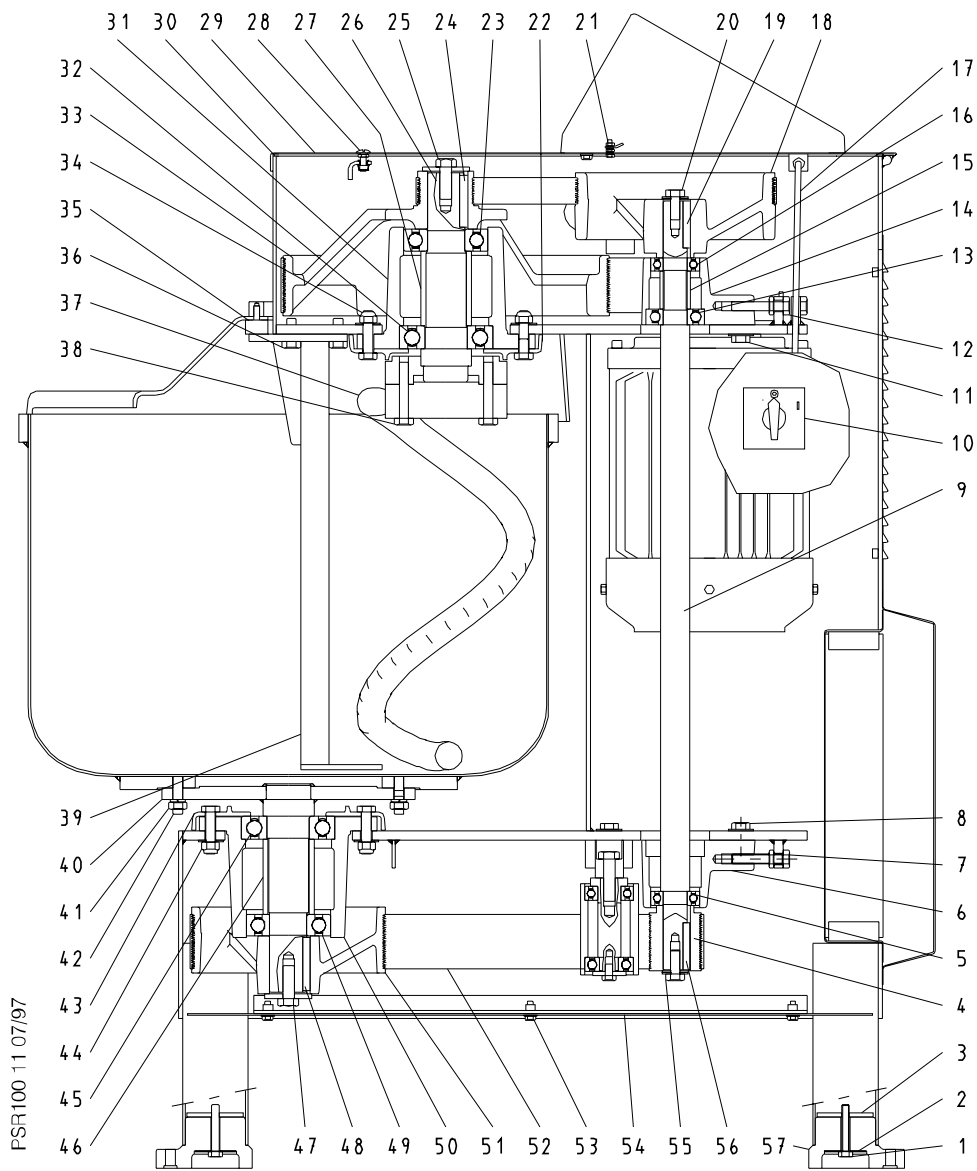
PSR100 12 07/97

D

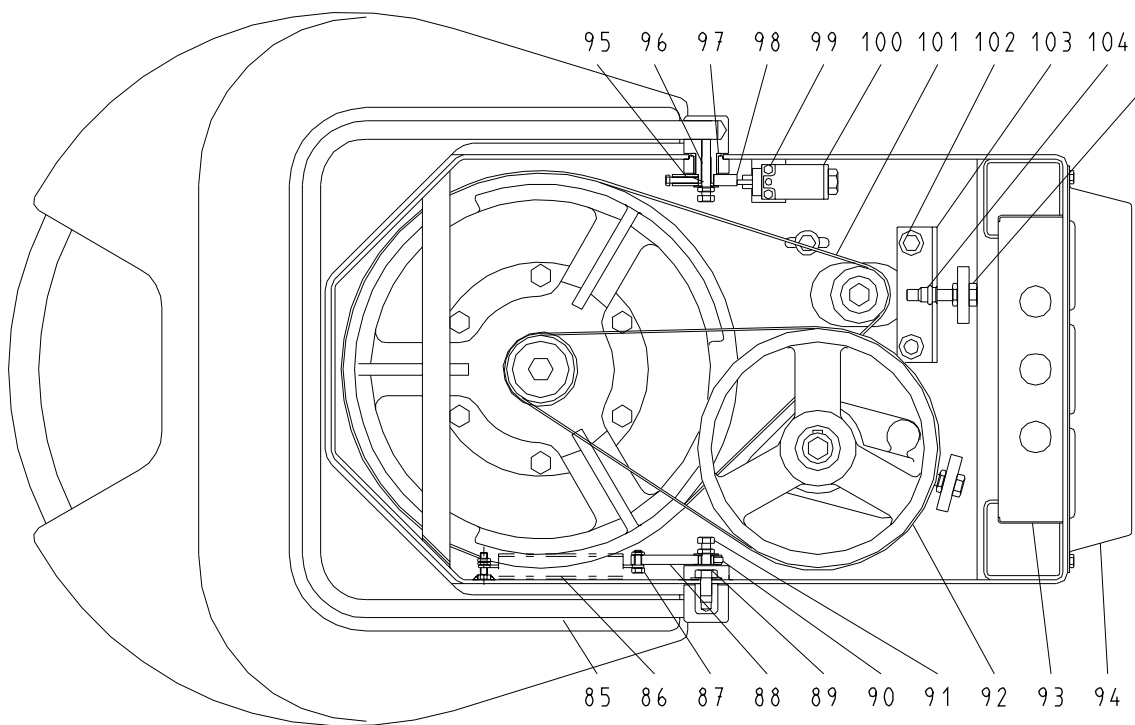
Nomenclatura

N°	Qt	Cod.	Designazione
1	4	5117	Vite H M8 x 50
2	4	2448	Rondella 45 x 10,5 x 2
3	4	12695	Dado quadro
4	1	16329	Puleggia d'avanzamento
5	1	3043	Cuscinetto 6205 2 RS
6	1	20051	Cuscinetto intermedio
7	1	3524	Vite H M10 x 55
	1	3663	Dado Hm10
8	3	3521	Vite H M10 x 25
	3	5218	Rondella Cs L10
9	1	16324	Albero intermedio
10	1	12316	Commutatore
	4	3533	Vite F M4 x 15
	4	3780	Rondella Cs M4
	4	3766	Rondella DE 4
	4	3651	Dado Hu M4
11	3	3521	Vite H M10 x 25
	3	5218	Rondella Cs L10
12	1	3524	Vite H M10 x 55
	1	3663	Dado Hm10
13	1	3053	Cuscinetto 6305 2 RS
14	1	20051	Cuscinetto intermedio
15	1	16325	Traversino 26 x 32 x 40
16	1	3043	Cuscinetto 6205 2 RS
17	1	16351	Barra di coperchio
	2	3785	Rondella Cs M6
	2	2196	Rondella di serraggio Ø 6
18	1	16328	Puleggia intermedia
19	1	7850	Chiavetta C 8 x 7 x 50
20	1	3521	Vite H M10 x 25
	2	5218	Rondella Cs L10
21	1	3574	Vite C M4 X 25
	4	3766	Rondella DE 4
	4	3651	Dado Hu M4
22	1	16316	Coppa
23	1	3054	Cuscinetto 6308 2 RS
24	1	16318	Chiavetta C12 x 8 x 56
25	1	3525	Vite H M12 x 35
	1	9044	Rondella 12,5 x 50 x 5
26	1	20045	Albero attrezzi
27	1	16314	Traversino 44 x 54 x 80
28	1	3637	Vite RL M6 x 20
	1	5321	Rondella Z 6
	1	3653	Dado Hu M6
29	1	17117	Coperchio PSR20
	1	20050	Coperchio PSR100
30	1	3092	Guarnizione 7 x 4
31	1	20044	Cuscinetto principale
32	1	3055	Cuscinetto 6309 2 RS
33	1	16320	Puleggia ricettrice
34	6	16317	Vite H M10 x 45 - 30
	6	5218	Rondella Cs L 10
	1	3675	Dado freno M10
35	1	3158	Arresto M6
36	4	12636	Vite H M10 x 25
37	1	16342	Attrezzo
38	4	16343	Vite H M10 x 60
	4	12637	Rondella CS L 10
39	1	20058	Barra centrale
40	1	16330	Albero vasca
41	6	5218	Rondella Cs L10
	6	3656	Dado Hu M10
42	6	3646	Perno M10/40/15/20
43	1	16316	Coppa
44	6	16317	Vite H M10 x 45 - 30
	6	5218	Rondella CS L 10
	6	3675	Dado freno M10
45	1	3055	Cuscinetto 6309 2 RS
46	1	16314	Traversino 44 x 54 x 80
47	1	3525	Vite H M12 x 35
	1	9044	Rondella 12,5 x 50 x 5
48	1	16318	Chiavetta C12 x 8 x 56
49	1	3054	Cuscinetto 6308 2 RS
50	1	20044	Cuscinetto principale
51	1	16332	Puleggia ricettrice vasca
52	1	16321	Cinghia 1280 J 25
53	6	3506	Vite H M6 x 16
	6	3785	Rondella Cs M 6
54	1	10584	Dado gabbia M6
55	1	16336	Pannello di base
	2	3521	Vite H M10 x 25
	2	5218	Rondella Cs L 10
56	1	7850	Chiavetta C8 x 7 x 50
57	4	12692	Piedino
58	1	10250	Premistoppa
	1	7874	Cavo trifase 4x2,5 ²
59	1	20047	Basamento
60	1	20054	Supporto rullo
61	8	3506	Vite H M6 x 16
	8	3785	Rondella Cs M 6
62	1	3524	Vite H M10 x 55
	1	3663	Dado H M10
63	2	3521	Vite H M10 x 25
	2	5218	Rondella Cs L10
64	1	20056	Vasca
65	1	 2.4	Motore 2 velocità
66	6	3635	Vite RL M6 x 12
67	1	20059	Braccio schermo
68	1	16337	Puleggia motrice 50hz
	1	16338	Puleggia motrice 60hz
69	2	16349	Braccio schermo
70	1	3524	Vite H M10 x 55
	1	4898	Rondella 32 x 11 x 3
71	1	3516	Vite H M8 x 12
72	6	10584	Dado gabbia M6
73	1	11225	Rondella flangia 35 x 8,5 x 4
74	1	3051	Cuscinetto 6304 2 RS
75	1	10187	Asse rotella
76	1	10188	Tamburo rotella
77	1	3043	Cuscinetto 6205 2 RS
78	1	7178	Vite H M12 45 - 30
79	1	16345	Schermo
80	4	3506	Vite H M6 x 16
	4	3785	Rondella Cs M6
	4	10584	Dado gabbia M6
81	1	20048	Pannello di ventilazione
	1	3093	Guarnizione 7 x 3
82	2	16347	Asse schermo
83	4	3636	Vite RL M6 x 16
	4	3785	Rondella Cs M6
	4	3653	Dado Hu M6
84	1	17118	Scatola di comando PSR20
	1	17821	Scatola di comando PSR100
85	2	16362	Flangia
86	1	2931	Molla
87	1	3507	Vite H M6 x 16
	1	3653	Dado Hu M6
	3	2654	Dado Hm M6
88	1	16348	Braccio molla
89	2	3520	Vite H M10 x 16
	2	3776	Rondella W 10
90	1	3620	Vite SHC M5 x 8
91	1	5117	Vite H M8 x 50
	1	3662	Dado Hm M8
	1	6862	Rondella Cs L 8
92	1	6159	Cinghia V 960 J 12
93	1	16355	Quadro elettrico
94	1	20037	Pannello chiusura
	1	3093	Guarnizione 7 x 3
95	1	3620	Vite SHC M5 x 8
96	1	5117	Vite H M8 x 50
	1	3662	Dado Hm M8
	1	6862	Rondella Cs L 8
97	2	3130	Cuscinetto 18 x 22 x 18
98	1	16331	Camma
99	2	3602	Vite CHC M4 x 40
	2	3780	Rondella Cs M4
100	1	9068	Contatto posizione
	1	9069	Premistoppa
101	1	16321	Cinghia 1280 J 25
102	4	8536	Vite H M8 x 30
	4	6862	Rondella Cs L 8
103	1	16339	Squadra tenditore
104	1	3833	Dado boccola M10
105	1	3524	Vite H M10 x 55
	1	3663	Dado Hm M10

Esploso




PSR100 11 07/97

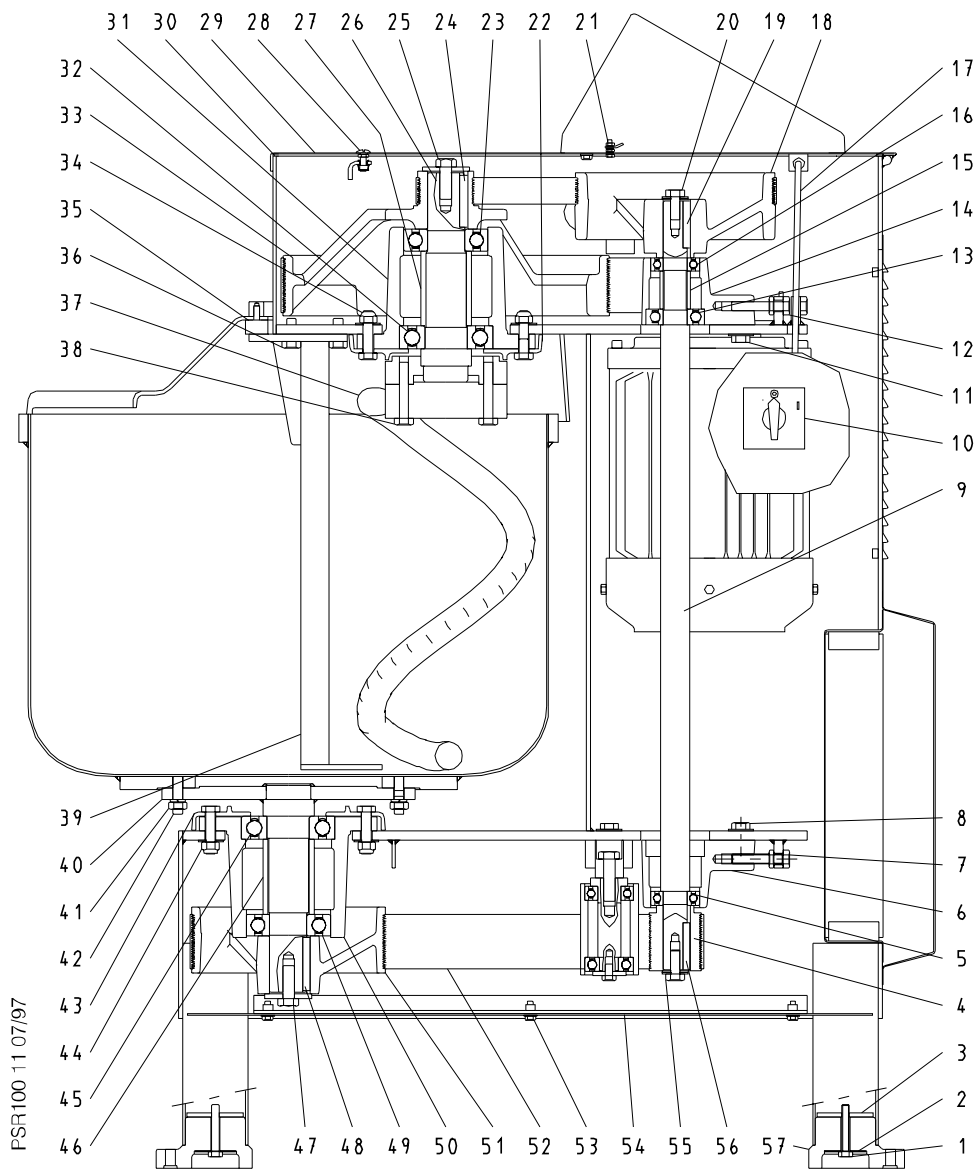


PSR100 12 07/97

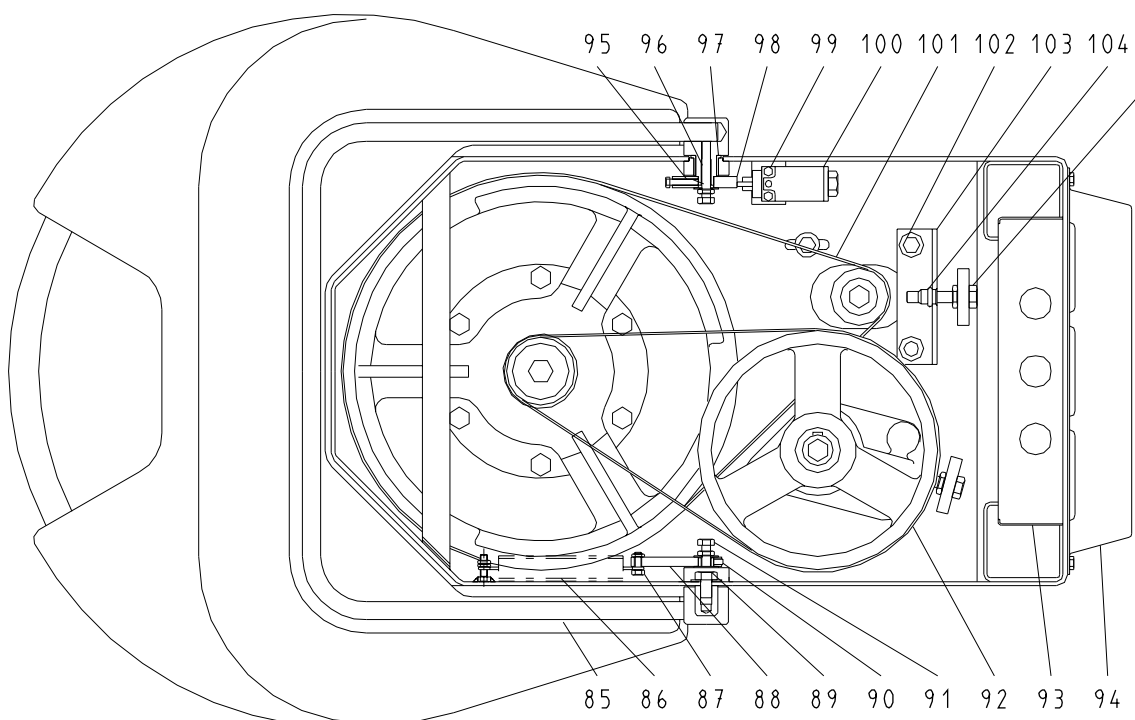
Nomenclatura

N°	Qt	Código	Descripción
1	4	5117	Tornillo / H M8 x 50
2	4	2448	Arandela / 45 x 10,5 x 2
3	4	12695	Tuerca cuadrada
4	1	16329	Polea arrastre
5	1	3043	Cojinete / 6205 2 RS
6	1	20051	Cojinete intermedio
7	1	3524	Tornillo / H M10 x 55
	1	3663	Tuerca Hm10
8	3	3521	Tornillo / H M10 x 25
	3	5218	Arandela CS L10
9	1	16324	Arbol intermedio
10	1	12316	Conmutador
	4	3533	Tornillo / F M4 x 15
	4	3780	Arandela CS M4
	4	3766	Arandela / DE 4
	4	3651	Tuerca / Hu M4
11	3	3521	Tornillo / H M10 x 25
	3	5218	Arandela CS L10
12	1	3524	Tornillo / H M10 x 55
	1	3663	Tuerca Hm10
13	1	3053	Cojinete / 6305 2 RS
14	1	20051	Cojinete intermedio
15	1	16325	Distanciador / 26 x 32 x 40
16	1	3043	Cojinete / 6205 2 RS
17	1	16351	Varilla de cubierta
	2	3785	Arandela / CS M6
	2	2196	Arandela de bloqueo Ø 6
18	1	16328	Polea intermedia
19	1	7850	Chaveta / C 8 x 7 x 50
20	1	3521	Tornillo / H M10 x 25
	2	5218	Arandela / CS L10
21	1	3574	Tornillo / C M4 x 25
	4	3766	Arandela / DE 4
	4	3651	Tuerca / Hu M4
22	1	16316	Copa
23	1	3054	Cojinete / 6308 2 RS
24	1	16318	Chaveta / C12 x 8 x 56
25	1	3525	Tornillo / H M12 x 35
	1	9044	Arandela / 12,5 x 50 x 5
26	1	20045	Árbol accesorio
27	1	16314	Distanciador / 44 x 54 x 80
28	1	3637	Tornillo / RL M6 x 20
	1	5321	Arandela / Z 6
	1	3653	Tuerca / Hu M6
29	1	17117	Cubierta PSR20
	1	20050	Cubierta PSR100
30	1	3092	Junta 7 x 4
31	1	20044	Cojinete principal
32	1	3055	Cojinete / 6309 2 RS
33	1	16320	Polea rectoral accesorio
34	6	16317	Tornillo / H M10 x 45 - 30
	6	5218	Arandela / CS L10
	1	3675	Tuerca con freno / M10
35	1	3158	Tope M6
36	4	12636	Tornillo / H M10 x 25
37	1	16342	Accesorio
38	4	16343	Tornillo / H M10 x 60
	4	12637	Arandela / CS L10
39	1	20058	Barra central
40	1	16330	Árbol cuba
41	6	5218	Arandela / CS L10
	6	3656	Tuerca / Hu M10
42	6	3646	Espárrago / M10/40/15/20
43	1	16316	Copa
44	6	16317	Tornillo / H M10 x 45 - 30
	6	5218	Arandela / CS L10
	6	3675	Tuerca con freno / M10
45	1	3055	Cojinete / 6309 2 RS
46	1	16314	Distanciador / 44 x 54 x 80
47	1	3525	Tornillo / H M12 x 35
	1	9044	Arandela / 12,5 x 50 x 5
48	1	16318	Chaveta / C12 x 8 x 56
49	1	3054	Cojinete / 6308 2 RS
50	1	20044	Cojinete principal
51	1	16332	Polea receptora cuba
52	1	16321	Correa 1280 J 25
53	6	3506	Tornillo / H M6 x 16

	6	3785	Arandela / CS M 6
	6	10584	Tuerca jaula / M6
54	1	16336	Placa de fondo
55	1	3521	Tornillo / H M10 x 25
	2	5218	Arandela / CS L10
56	1	7850	Chaveta / C8 x 7 x 50
57	4	12692	Patín
58	1	10250	Prensaestopas
	1	7874	Cable trifásico 4x2,5 ²
59	1	20047	Bastidor
60	1	20054	Soporte de rodillo
61	8	3506	Tornillo / H M6 x 16
	8	3785	Arandela / CS M 6
62	1	3524	Tornillo / H M10 x 55
	1	3663	Tuerca H M10
63	2	3521	Tornillo / H M10 x 25
	2	5218	Arandela / CS L10
64	1	20056	Cuba
65	1	 2.4	Motor 2 velocidades
66	6	3635	Tornillo / RL M6 x 12
67	1	20059	Cuadro pantalla
68	1	16337	Polea motriz 50 Hz
	1	16338	Polea motriz 60 Hz
69	2	16349	Tope pantalla
70	1	3524	Tornillo / H M10 x 55
	1	4898	Arandela / 32 x 11 x 3
71	1	3516	Tornillo / H M8 x 12
72	6	10584	Tuerca jaula / M6
73	1	11225	Arandela / 35 x 8,5 x 4
74	1	3051	Cojinete / 6304 2 RS
75	1	10187	Eje de rodillo
76	1	10188	Tambor rodillo
77	1	3043	Cojinete / 6205 2 RS
78	1	7178	Tornillo / H M12 45 - 30
79	1	16345	Pantalla
80	4	3506	Tornillo / H M6 x 16
	4	3785	Arandela / CS M6
	4	10584	Tuerca jaula / M6
81	1	20048	Placa ventilación
	1	3093	Junta 7 x 3
82	2	16347	Eje pantalla
83	4	3636	Tornillo / RL M6 x 16
	4	3785	Arandela / CS M6
	4	3653	Tuerca / Hu M6
84	1	17118	Caja de mando PSR20
	1	17821	Caja de mando PSR100
85	2	16362	Brida
86	1	2931	Muelle
87	1	3507	Tornillo / H M6 x 16
	1	3653	Tuerca / Hu M6
	3	2654	Tuerca Hm M6
88	1	16348	Brazo muelle
89	2	3520	Tornillo / H M10 x 16
	2	3776	Arandela / W 10
90	1	3620	Tornillo / SHC M5 x 8
91	1	5117	Tornillo / H M8 x 50
	1	3662	Tuerca Hm M8
	1	6862	Arandela / CS L8
92	1	6159	Correa / V 960 J 12
93	1	16355	Caja eléctrica
94	1	20037	Placa cierre
	1	3093	Junta 7 x 3
95	1	3620	Tornillo / SHC M5 x 8
96	1	5117	Tornillo / H M8 x 50
	1	3662	Tuerca Hm M8
	1	6862	Arandela / CS L8
97	2	3130	Cojinete / 18 x 22 x 18
98	1	16331	Leva
99	2	3602	Tornillo / CHC -M4 x 40
	2	3780	Arandela / CS M4
100	1	9068	Contacto posición
	1	9069	Prensaestopas
101	1	16321	Correa 1280 J 25
102	4	8536	Tornillo / H M8 x 30
	4	6862	Arandela / CS L8
103	1	16339	Escuadra tensor
104	1	3833	Tuerca casquillo
105	1	3524	Tornillo / H M10 x 55
	1	3663	Tuerca Hm M10



PSR100 11 07/97



PSR100 12 07/97

Nomenclature / Parts list / Stückliste / Nomenclatura / Nomenclatura __

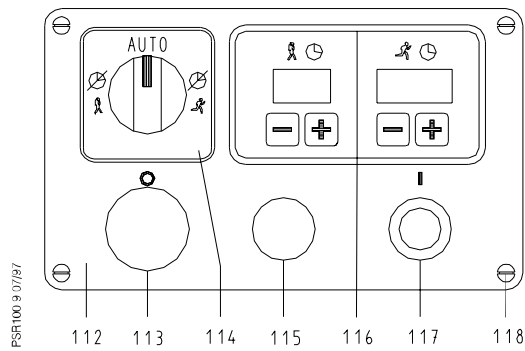
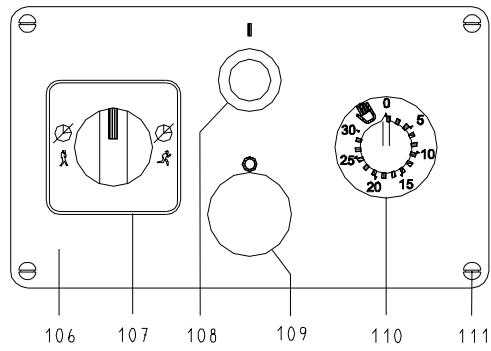
Rep. Item	Qté Qty	Code Part N°	DÉSIGNATION / DESCRIPTION
			Commande manuelle / Manual control PSR20 / PSR100
106	1	16357	Plaque tableau manuel / Manual Control panel
107	1	16418	Commutateur 2 vitesses / 2 speed switch
108	1	12164	Bouton poussoir MARCHÉ / START push button
109	1	12163	Bouton poussoir ARRÊT / STOP push button
110	1	5189	Minuterie / Timer / 30mn
	1	1108	Joint minuterie / Timer seal
	1	20803	Plaque minuterie / Timer panel / 30mn
	1	28879	Corps bouton / Bodt knob
	1	3618	Vis CHC M4x8
	1	3651	Ecrou Hu M4 / Nut HuM4
	1	28878	Habillage bouton / Cover knob
	2	3570	Vis / Screw / CM4 x 8
111	4	5327	Vis / Screw / FB M4 x 10
			Commande automatique / Automatic control / PSR20/PSR100
112	1	16358	Plaque tableau automatique / Automatic control panel
113	1	12163	Bouton poussoir ARRÊT / STOP push button
114	1	12313	Commutateur 3 positions / 3 position switch
115	1	12172	Voyant / Indicator light
116	1	8972	Minuterie double électronique / Double electronic timer
117	1	12164	Bouton poussoir MARCHÉ / START push button
118	4	5327	Vis / Screw / FB M4 x 10

Pos.	Mge.	Teile-Nr	Bezeichnung
			Manuelle Bedienelemente PSR20 /PSR100
106	1	16357	Platte Schalttafel manuelle Bedienelemente
107	1	16418	Schalter 2 Geschwindigkeitsstufen
108	1	12164	Drucktaste EIN
109	1	12163	Drucktaste AUS
110	1	5189	Zeitschaltuhr 30 Min.
	1	1108	Dichtung Zeitschaltuhr
	1	20803	Platte Zeitschaltuhr 30 Min.
	1	28879	Körper Taste
	1	3618	Schraube CHC M4x8
	1	3651	Mutter Hu M4
	1	28878	Verkleidung Taste
	2	3570	Schraube CM4 x 8
111	4	5327	Schraube FB M4 x 10
			Bedienelemente Automatik PSR20/PSR100
112	1	16358	Platte Schalttafel Automatik
113	1	12163	Drucktaste AUS
114	1	12313	Schalter 3 Positionen
115	1	12172	Kontrolleuchte
116	1	8972	Doppelte elektronische Zeitschaltuhr
117	1	12164	Drucktaste EIN
118	4	5327	Schraube FB M4 x 10

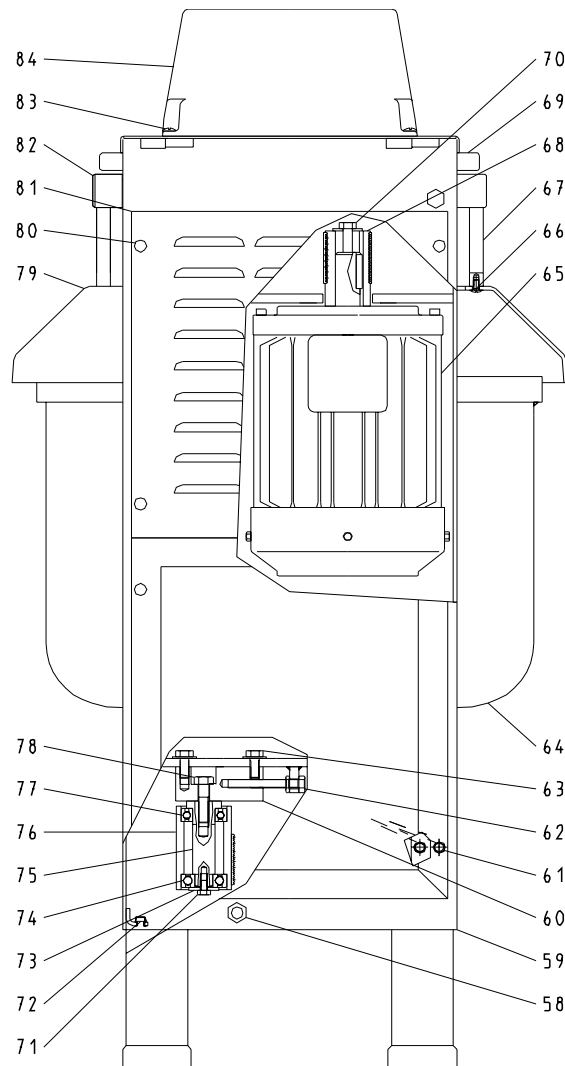
N°	Qt	Cod.	Designazione
			Comando manuale PSR20 / PSR100
106	1	16357	Pannello quadro manuale
107	1	16418	Commutatore 2 velocità
108	1	12164	Pulsante AVVIO
109	1	12163	Pulsante di ARRESTO
110	1	5189	Timer / 30mn
	1	1108	Guarnizione timer
	1	20803	Pannello timer 30mn
	1	28879	Corpo manopola
	1	3618	Vite CHC M4x8
	1	3651	Dado HuM4
	1	28878	Rivestimento manopola
	2	3570	Vite CM4 x 8
111	4	5327	Vite FB -M4 x 10
			Comando automatica PSR20/PSR100
112	1	16358	Pannello quadro manuale
113	1	12163	Pulsante di ARRESTO
114	1	12313	Commutatore 3 velocità
115	1	12172	Spia
116	1	8972	Timer doppio elettronico
117	1	12164	Pulsante AVVIO
118	4	5327	Vite FB -M4 x 10

N°	Qt	Código	Descripción
			Mando manual PSR20 / PSR100
106	1	16357	Placa panel manuel
107	1	16418	Conmutador 2 velocidades
108	1	12164	Pulsador MARCHA
109	1	12163	Pulsador PARO
110	1	5189	Temporizador 30 mn
	1	1108	Junta temporizador
	1	20803	Placa temporizador 30 mn
	1	28879	Cuerpo botón
	1	3618	Tornillo CHC M4x8
	1	3651	Tuerca / Hu M4
	1	28878	Revestimiento botón
	2	3570	Tornillo / CM4 x 8
111	4	5327	Tornillo / FB M4 x 10
			Mando automático PSR20/PSR100
112	1	16358	Placa panel automático
113	1	12163	Pulsador PARO
114	1	12313	Conmutador 3 velocidades
115	1	12172	Indicador luminoso
116	1	8972	Temporizador electrónico doble
117	1	12164	Pulsador MARCHA
118	4	5327	Tornillo / FB M4 x 10

Vue éclatée / Exploded view / Explosionszeichnung / Esploso /
 Despiece



PSR100 9 07/87



PSR100 10 07/97